

## Nach dem Notfall: Wie geht es weiter?

Zur bestmöglichen Weiterbehandlung und langfristigen Erfolgskontrolle eines verunfallten Zahnes steht Ihnen unsere fächerübergreifende Traumasprechstunde zur Verfügung. Spezialisten aller zahnmedizinischer Disziplinen unserer Universitätsklinik entwickeln gemeinsam ein individuelles Behandlungskonzept für Sie. Dabei arbeiten wir selbstverständlich gern mit Ihrer Zahnärztin oder Ihrem Zahnarzt am Heimatort zusammen.

## Terminvergabe Traumasprechstunde (Nachsorge & Prophylaxe, keine Notfallbehandlung)

Online: <https://www.ukbonn.de/mkgtermine>

Telefonisch: 0228 287-22417/22407

## Können Zahnverletzungen vermieden werden?

Zur Vorbeugung von Zahnverletzungen in Sport oder Freizeit hat sich der individuell angefertigte Sport-Mundschutz bewährt. Dieser wird nach einer Abformung in einem zahn-technischen Labor hergestellt und individuell angepasst. Je nach Bedarf dient der Mundschutz der Verteilung bzw. dem Abfedern auftretender Kräfte bei Sportarten mit erhöhtem Verletzungsrisiko (z.B. Hockey, Inliner, Radsport, Fußball, Handball, Basketball, Skating und alle Arten von Kampfsport). Wir beraten Sie gern in unserer Traumasprechstunde (s.o.).

MZ03699-Stand-2021-09-01

## Anreise Universitätszahnklinik Welschnonnenstr.

### Anfahrt mit dem PKW

Von der A 565 Ausfahrt Auerberg abfahren, in Richtung Bonn Nord/Zentrum auf der Graurheindorfer Straße, nach 800 Metern links auf den Augustusring abbiegen. An der nächsten T-Kreuzung rechts auf die Römerstraße fahren. Dieser ca. 1 km folgen. Auf der rechten Seite liegt die Zahnklinik (gegenüber der Beethovenhalle). Parkmöglichkeiten bestehen u.a. im Parkhaus Stiftsgarage (5 min. Fußweg).



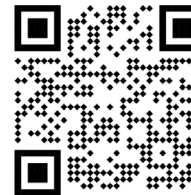
### Anreise mit öffentlichen Verkehrsmitteln

Mit der Bahn bis Bonn Hauptbahnhof. Von dort fahren Sie entweder mit der Straßenbahn-Linie 61 bis zur Station Wilhelmsplatz (Rückseite der Zahnklinik) oder mit der Buslinie 551, 600 und 601 bis zur Haltestelle Beethovenhalle.

## Universitätsklinik Venusberg

### Anfahrt mit dem PKW

Auf der B9 Richtung Bonn Innenstadt. Am Bundeskanzlerplatz links halten in Richtung BAB /ab hier Ausschilderung „Uni-Kliniken“). Zweite Möglichkeit links in die Hausdorffstraße, dann zweite Ampel rechts in die Eduard-Otto Straße. Im Kreisverkehr dritte Ausfahrt in die Graf-Stauffenberg Str., dann immer der Straße nach den Venusberg hinauf zur Notaufnahme. Parkmöglichkeiten auf dem Gelände der Universitätsklinik (Parkhäuser).



### Anreise mit öffentlichen Verkehrsmitteln:

Von Bonn Hbf können Sie den Bus der Linie 600 (Richtung Ippendorf) und 601 (Richtung Venusberg) bis zur Haltestelle „Uniklinikum Hauptporte“ nehmen. Die Linie 630 fährt im Bonner Stadtgebiet ohne Halt am Hbf. Zwischen 0:30 Uhr und 05:30 Uhr nutzen Sie bitte den Nachtbus (N5).



## Zentrum für Frontzahntrauma und Sportzahnmedizin

### Universitätszahnklinik Bonn

Zentrum für Zahn-, Mund- und Kieferheilkunde  
Welschnonnenstraße 17  
53111 Bonn

und

### Universitätsklinikum Bonn

Klinik und Poliklinik für Mund-, Kiefer- und  
Plastische Gesichtschirurgie  
Venusberg Campus 1  
53127 Bonn

Zahnunfall-Notruf  
0228 287-22555

## Sehr geehrte Patientin, sehr geehrter Patient,

ein Frontzahntrauma kann in vielen alltäglichen Situationen passieren, oft beim Spielen oder beim Sport. Häufig sind es Kinder oder junge Menschen, die einen solchen Unfall erleiden. Zahnunfälle können die Ästhetik und Funktion des Gebisses deutlich beeinträchtigen und auch erhebliche Folgekosten auslösen. In vielen Fällen ist es möglich, verletzte Zähne auch bei schwerwiegender Schädigung oder gar komplettem Verlust zu erhalten.

Um möglichst günstige Voraussetzungen für den Zahnerhalt und die weitere Versorgung sicherzustellen, ist eine zeitnahe und fachgerechte Versorgung des verletzten Zahnes erforderlich.

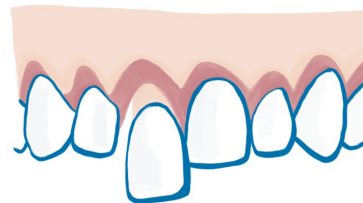
## Was bietet unser Zentrum für Frontzahntrauma und Sportmedizin?

In unserem Zentrum für Frontzahntrauma und Sportzahnmedizin besteht eine 24-stündige Bereitschaft zur Diagnostik und Notfalltherapie von Zahnverletzungen. Selbstverständlich behandeln wir auch zahnunabhängige Unfallfolgen wie z. B. Gehirnerschütterungen oder Verletzungen von Lippen und Gesicht. Werktags behandeln wir Sie tagsüber in der Universitätszahnklinik in der Bonner Stadtmitte. Abends und am Wochenende versorgen wir Sie in der Universitätsklinik auf dem Venusberg.

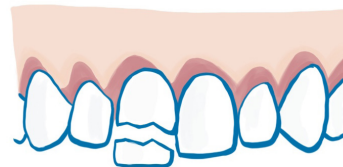
**Im Fall eines Unfalls rufen Sie uns bitte über den Zahnunfall-Notruf (0228 287-22555) an. Wir werden Sie schnellstmöglich beraten und zum geeigneten Behandlungsort leiten.**

## Was tun im Notfall? Unfall bleibender Zähne

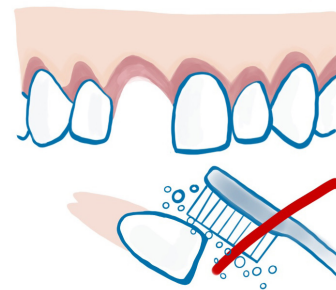
- > Ruhe bewahren und möglichst schnell eine Zahnarztpraxis oder unser Zentrum für Frontzahntrauma & Sportzahnmedizin kontaktieren bzw. aufsuchen!
- > **Rufen Sie uns unter der Zahnunfall-Telefon-Nr. 0228 287-22555 an. Wir helfen Ihnen schnellstmöglich.**
- > Sammeln Sie einen ausgeschlagenen Zahn oder Zahnfragmente möglichst vorsichtig ein, z.B. mit einer Pinzette!



**Zahn gelockert oder verschoben** – suchen sie sofort einen Zahnarzt auf; belassen sie den Zahn in seiner Position



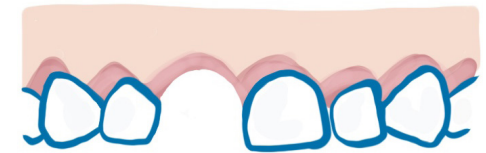
**Zahn abgebrochen** – suchen sie sofort einen Zahnarzt auf; legen sie das abgebrochene Stück in eine Rettungsbox, H-Milch oder Wasser



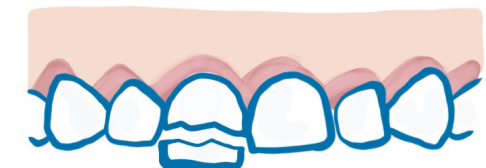
**Zahn ausgeschlagen** – suchen sie sofort einen Zahnarzt auf; halten sie den Zahn feucht (bestenfalls in einer Rettungsbox, alternativ H-Milch oder Frischhaltefolie); niemals den Zahn trocken lagern oder reinigen

## Was tun im Notfall? Unfall Milchzähne

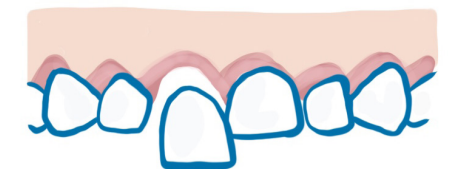
- > Ruhe bewahren und möglichst schnell eine Zahnarztpraxis oder unser Zentrum für Frontzahntrauma & Sportzahnmedizin kontaktieren oder aufsuchen!
- > **Rufen Sie uns unter der Zahnunfall-Telefon-Nr. 0228 287-22555 an. Wir helfen Ihnen schnellstmöglich.**



**Milchzahn ausgeschlagen** – keine Eile, der Zahn wird nicht wieder eingesetzt. Suchen Sie trotzdem zeitnah einen Zahnarzt auf um die Wunde zu untersuchen



**Milchzahn abgebrochen** – keine Eile, suchen sie trotzdem einen Zahnarzt auf



**Milchzahn gelockert** – keine Eile, suchen sie trotzdem zeitnah einen Zahnarzt auf

**Milchzahn verschoben** – suchen sie einen Zahnarzt auf um ein Hindernis des Zusammenbiss auszuschließen