

## Was passiert bei einer Flugtauglichkeitsuntersuchung?

Eine Flugtauglichkeitsuntersuchung dauert bei uns 4 Stunden.

Sie beginnt mit einer ausführlichen Anamnese und einer körperlichen Untersuchung. Nach Erhebung der Basisdaten wie Gewicht, Länge, Blutdruck und Sauerstoffsättigung erfolgt die Ableitung eines 12-Kanal-EKG und die Durchführung einer Echokardiographie. Anschließend wird eine Blutgasanalyse aus dem Finger entnommen und dann kann es auch schon losgehen. In der Kammer messen wir kontinuierliche die Sauerstoffsättigung am Finger sowie eine regionale Sauerstoffsättigung an der Stirn (NIRS). Nach 90 und 180 Minuten in der Höhe, sowie 15 Minuten nach Ende der Untersuchung erfolgt erneut jeweils eine Echokardiographie und eine Blutgasanalyse.

Die Ergebnisse besprechen wir gemeinsam direkt im Anschluss an die Untersuchung. Wenn es keine Bedenken gibt, erhalten sie zeitnah ihre Flugtauglichkeitsbescheinigung.

### Kontakt

Bei Interesse und Fragen wenden sie sich gerne an Frau Sert (Studynurse):

**Tel.:** 0151-16858463

**E-Mail:** [sportmedizin@ukbonn.de](mailto:sportmedizin@ukbonn.de)



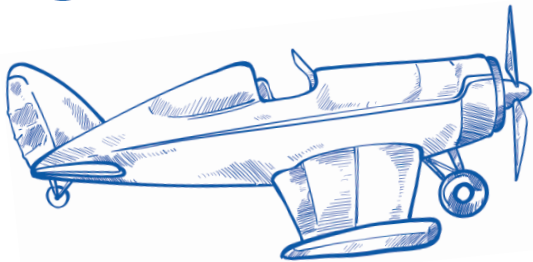
## Fit to Fly - Untersuchung

Universitätsklinikum Bonn  
Venusberg-Campus 1  
53127 Bonn

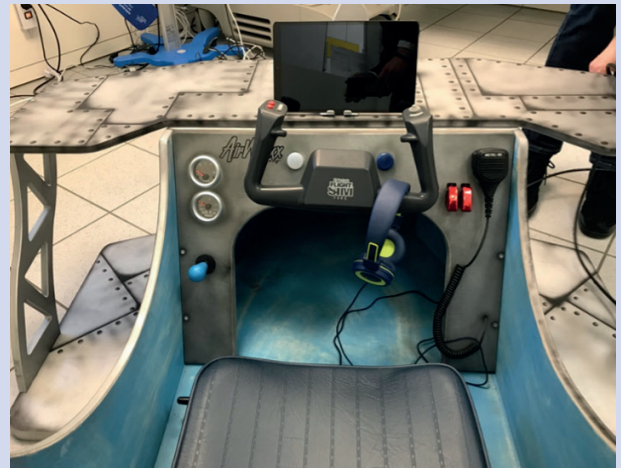
## Dürfen Kinder, Jugendliche und Erwachsene mit einer Fontan-Zirkulation fliegen?

Diese Frage stellen sich viele Familien. Um dies herauszufinden haben wir in der Abteilung Kinderkardiologie der Uniklinik Bonn eine normobaren Hypoxiekammer errichtet, in der wir die Verhältnisse einer Fluggastkabine oder eines 2500 m hohen Berges simulieren können. So können wir unter sicheren Bedingungen die Flugtauglichkeit testen. Als Eltern/Ehepartner\*in können Sie die ganze Zeit mit in der Kammer bleiben und diese jederzeit verlassen.

Die Finanzierung erfolgt derzeit über eine Stiftung, so dass keine Kosten anfallen.



*Unsere Höhenkammer ist durch eine Fensterscheibe vom Kontrollraum getrennt.*



*Das Modellflugzeug beherbergt Fluggäste jeden Alters.*